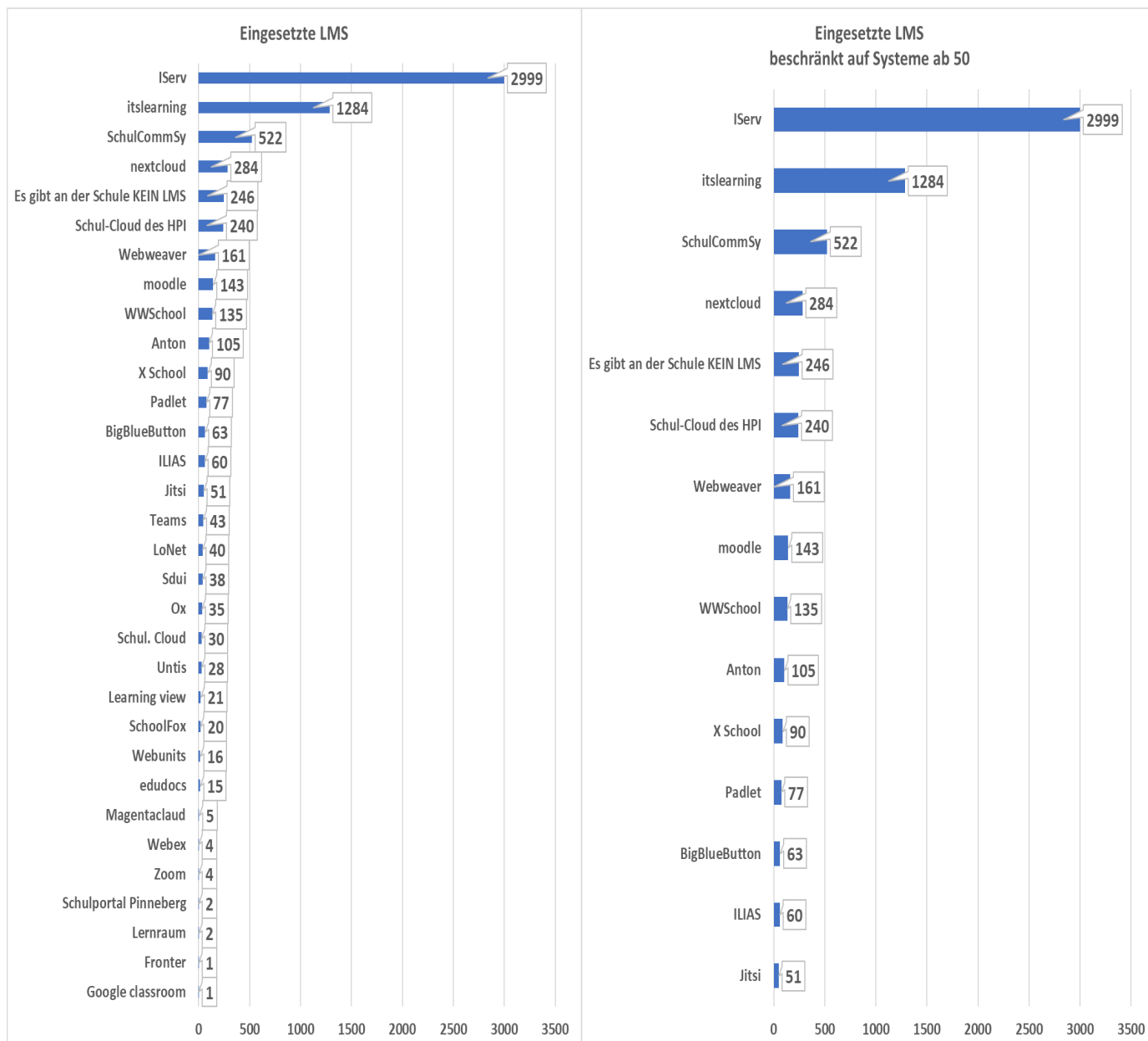


Umfrageauswertung zum Einsatz von Lernmanagementsystemen an Schulen

Die Auswertung erfolgte im gesamten und Tagesaktuell im Zeitraum vom 11.01. bis 15.01.2021. Grafiken mit der Überschrift „Zusammenfassung aller Tage“ behandeln das Gesamtergebnis.

Detaillierte Ergebnisse können der Excel-Arbeitsmappe entnommen werden.



- Der „Wildwuchs“ an unterschiedlichen Lernsystemen verhindert eine ausreichende Weiterentwicklung, um ein gerechtes und notwendiges Arbeiten zu ermöglichen.
- Die Schulen setzen gezwungenermaßen LMS ein, die nicht den aktuellen Vorgaben entsprechen, um handlungsfähig zu sein. Ihnen fehlt jedoch die Rückendeckung, deshalb nicht mit Konsequenzen rechnen zu müssen.

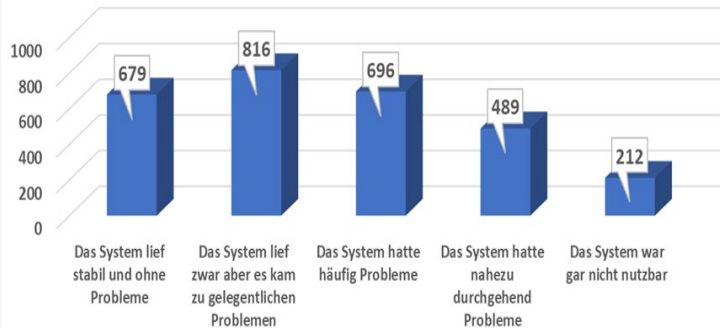
Vorsitzender

Thorsten Muschinski
Ansgarstr. 79a 25336 Elmshorn
0 41 21 / 276 35 73
01 79 / 56 58 135
t.muschinski@leb-gems-sh.de

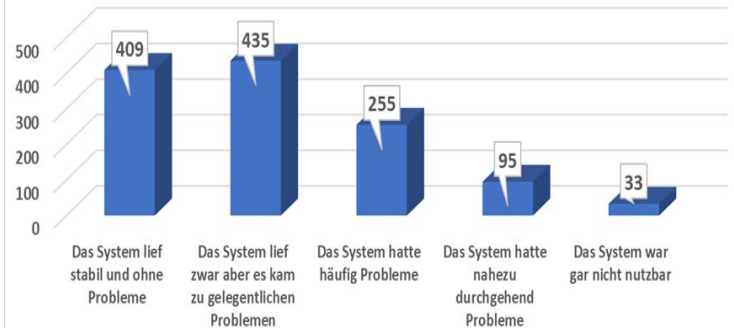
Stellv. Vorsitzende

Conny Denkert
Kelters Drift 4 25746 Heide
01 62 / 32 47 450
c.denkert@leb-gems-sh.de

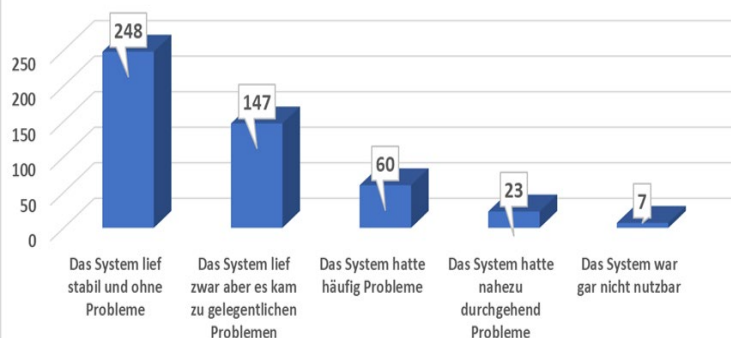
Zusammenfassung aller Tage
Konnte mit **IServ** problemlos gearbeitet werden?



Zusammenfassung aller Tage
Konnte mit **itslearning** problemlos gearbeitet werden?



Zusammenfassung aller Tage
Konnte mit **SchulCommSy** problemlos gearbeitet werden?



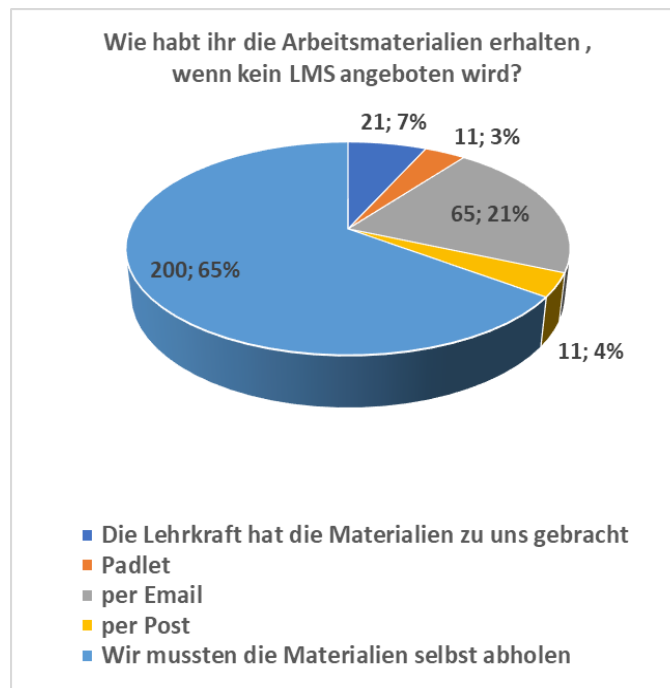
- Die Systeme itslearning und SchulCommSy zeigen sich bei den großflächig eingesetzten Systemen als die stabilsten.
- Es ist jedoch dringend notwendig itslearning umgehend an **allen** Schulen zu etablieren, um eine Gleichstellung zu gewährleisten.
- Dazu muss verbindlich gewährleistet sein, dass die Lehrkräfte entsprechend fortgebildet werden, um den vollen Umfang der Systeme nutzen zu können.

Vorsitzender

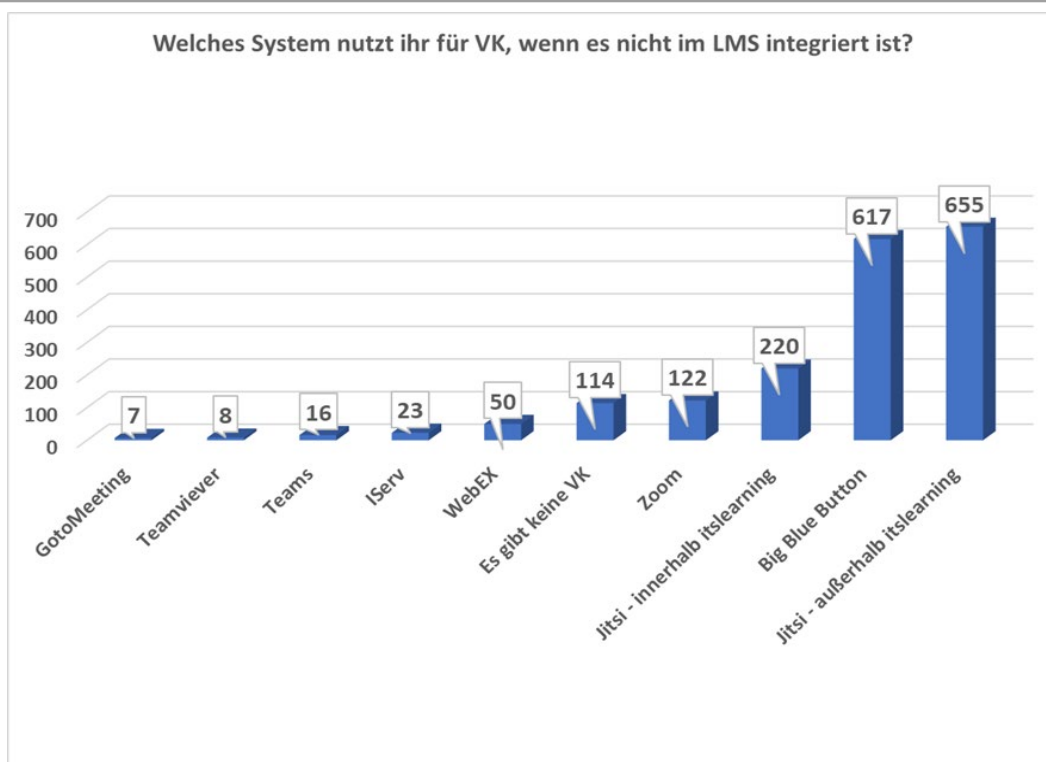
Thorsten Muschinski
Ansgarstr. 79a 25336 Elmshorn
0 41 21 / 276 35 73
01 79 / 56 58 135
t.muschinski@leb-gems-sh.de

Stellv. Vorsitzende

Conny Denkert
Kelters Drift 4 25746 Heide
01 62 / 32 47 450
c.denkert@leb-gems-sh.de



- Das 65% der SuS die kein LMS nutzen können, ihre Arbeitsmaterialien in der Schule abholen mussten, ist in der heutigen Zeit kaum verständlich
- Es widerspricht zudem dem Infektionsschutz, da die SuS sich in der Schule bei der Abholung treffen



- Fehlende Freigaben oder Ausnahmegenehmigungen durch die zuständigen Datenschutzbeauftragten verhindern, dass besser funktionsfähige VK-Systeme genutzt werden können
- Wenngleich der Datenschutz ein wichtiges Instrument ist, müssen in der jetzigen Situation alle vertretbaren Möglichkeiten ausgenutzt werden

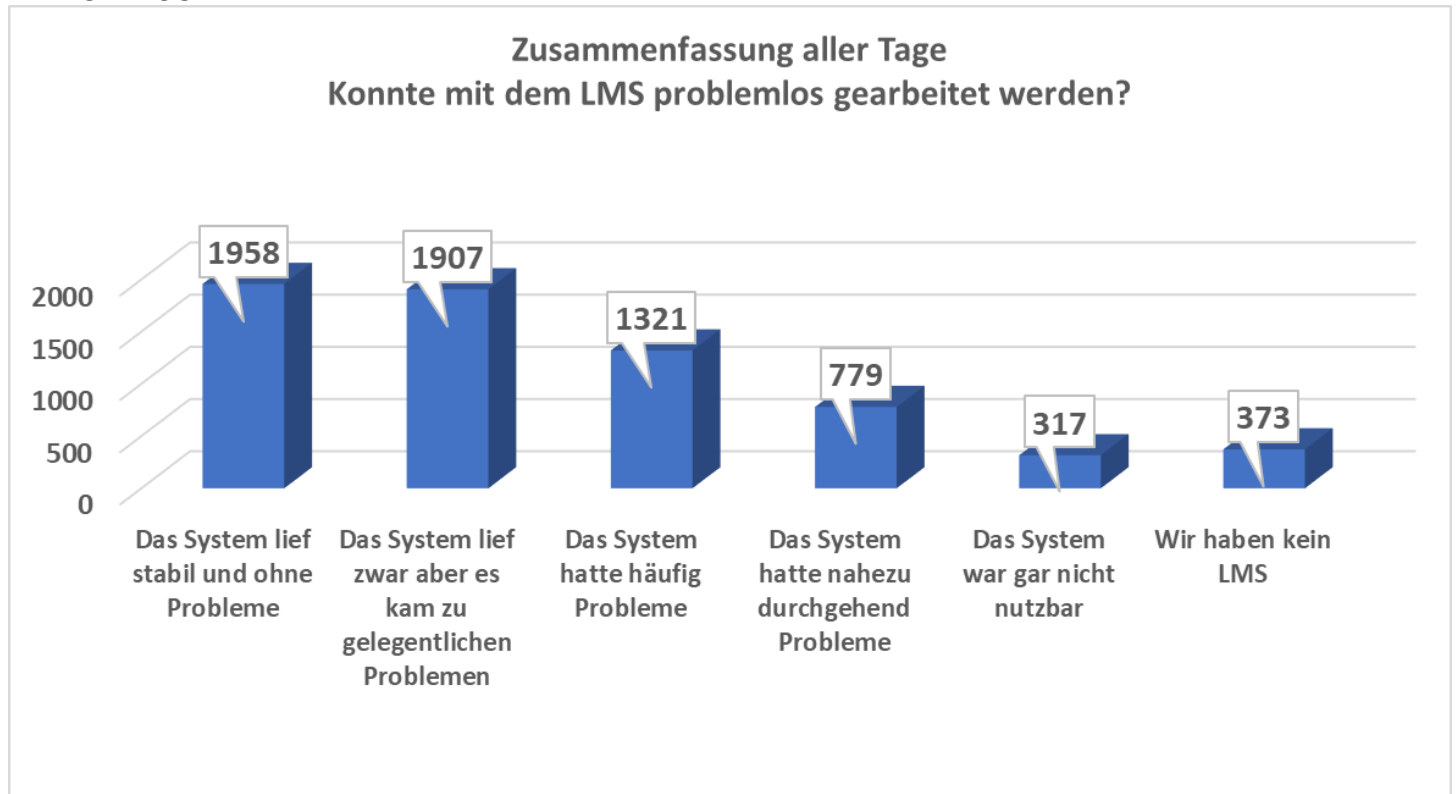
Vorsitzender

Thorsten Muschinski
Ansgarstr. 79a 25336 Elmshorn
0 41 21 / 276 35 73
01 79 / 56 58 135
t.muschinski@leb-gems-sh.de

Stellv. Vorsitzende

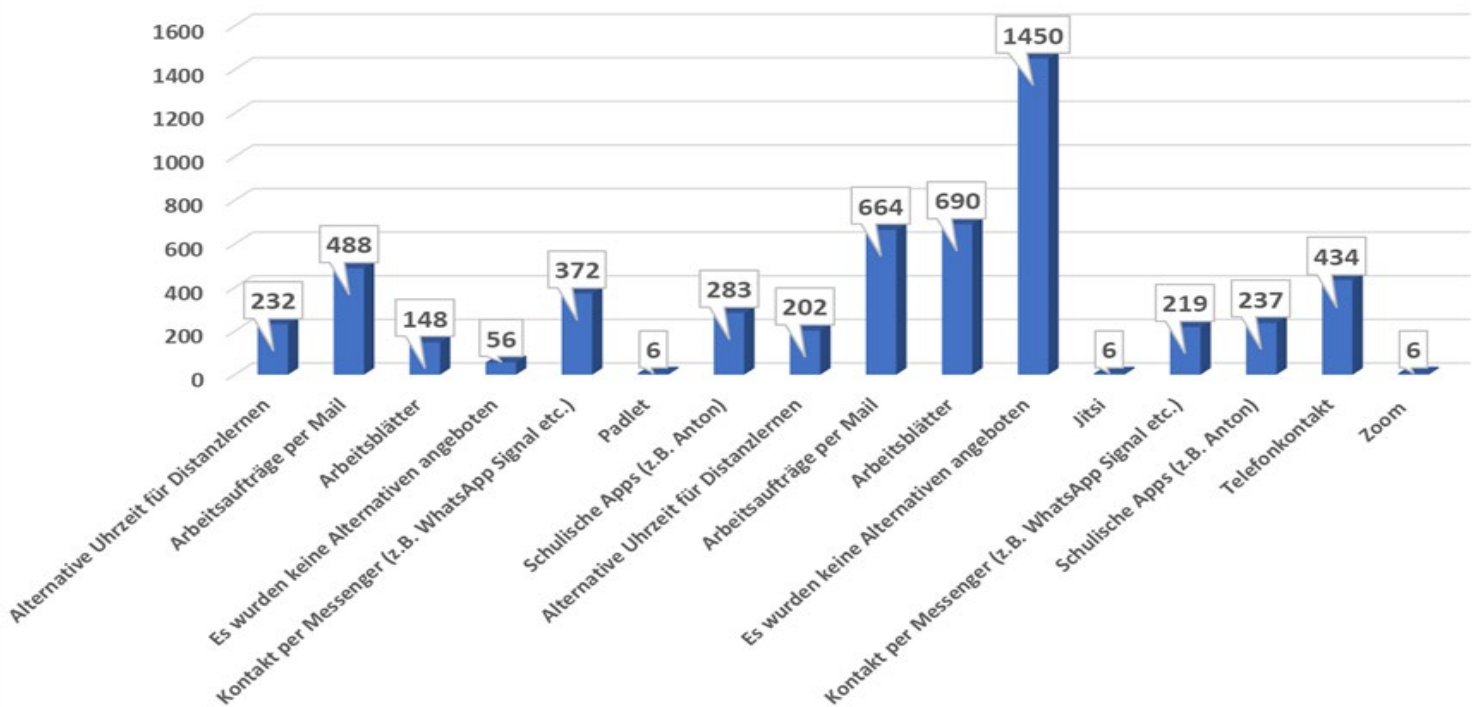
Conny Denkert
Kelters Drift 4 25746 Heide
01 62 / 32 47 450
c.denkert@leb-gems-sh.de

Die folgenden Grafiken belegen, dass wir derzeit von einer Bildungsgerechtigkeit weit entfernt sind. Es stellt sich die Frage, wie unter solch heterogenen Umständen eine einheitliche und vor allem gerechte Notengebung gewährleistet werden kann.



- Die Zahl der Antworten, wo das LMS gut bzw. akzeptabel funktioniert hat ist erfreulich hoch
- Das 1.000 Antworten besagen, es war faktisch kein Arbeiten möglich, ist jedoch kaum akzeptabel
- Ebenso die Tatsache, dass fast 400 SuS gar kein LMS zur Verfügung haben

Zusammenfassung aller Tage
Hat die Schule am gleichen Tag alternative Möglichkeiten zur Verfügung gestellt?
(Mehrfachauswahl möglich)



(Mehrfachnennungen technisch bedingt)

- Dies macht deutlich wie bemüht die Schulen sind, den SuS in irgendeiner Form Material zukommen zu lassen, um nicht vollständig abgehängt zu werden.
- Dennoch ist die Zahl derer, denen keine Alternativen geboten werden konnten, bei weitem zu hoch.

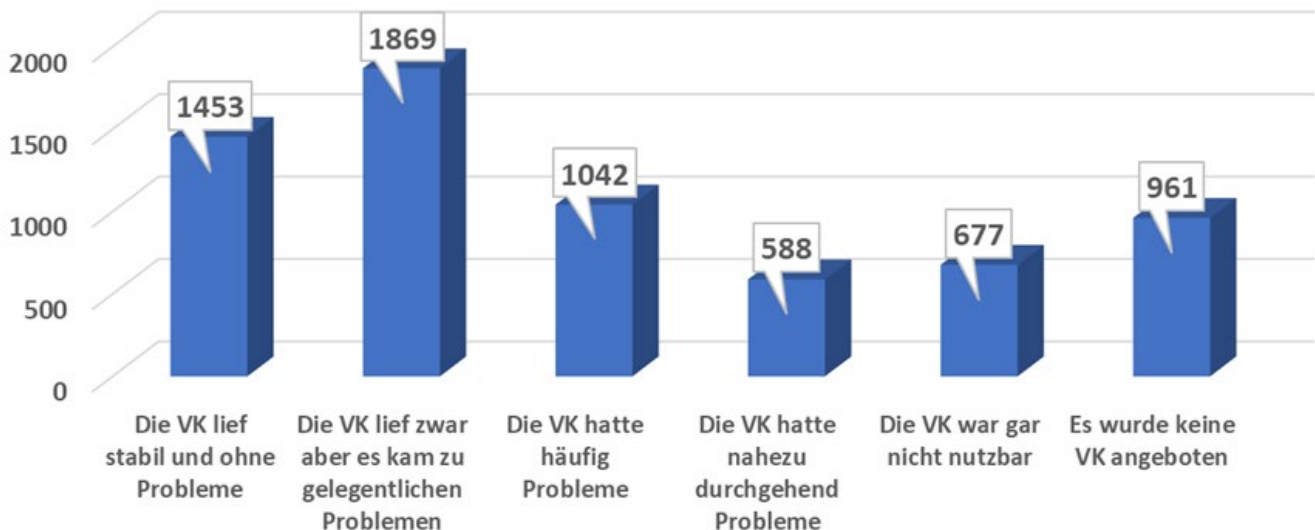
Vorsitzender

Thorsten Muschinski
Ansgarstr. 79a 25336 Elmshorn
0 41 21 / 276 35 73
01 79 / 56 58 135
t.muschinski@leb-gems-sh.de

Stellv. Vorsitzende

Conny Denkert
Kelters Drift 4 25746 Heide
01 62 / 32 47 450
c.denkert@leb-gems-sh.de

Zusammenfassung aller Tage Funktionierte die Videokonferenz (VK) problemlos?



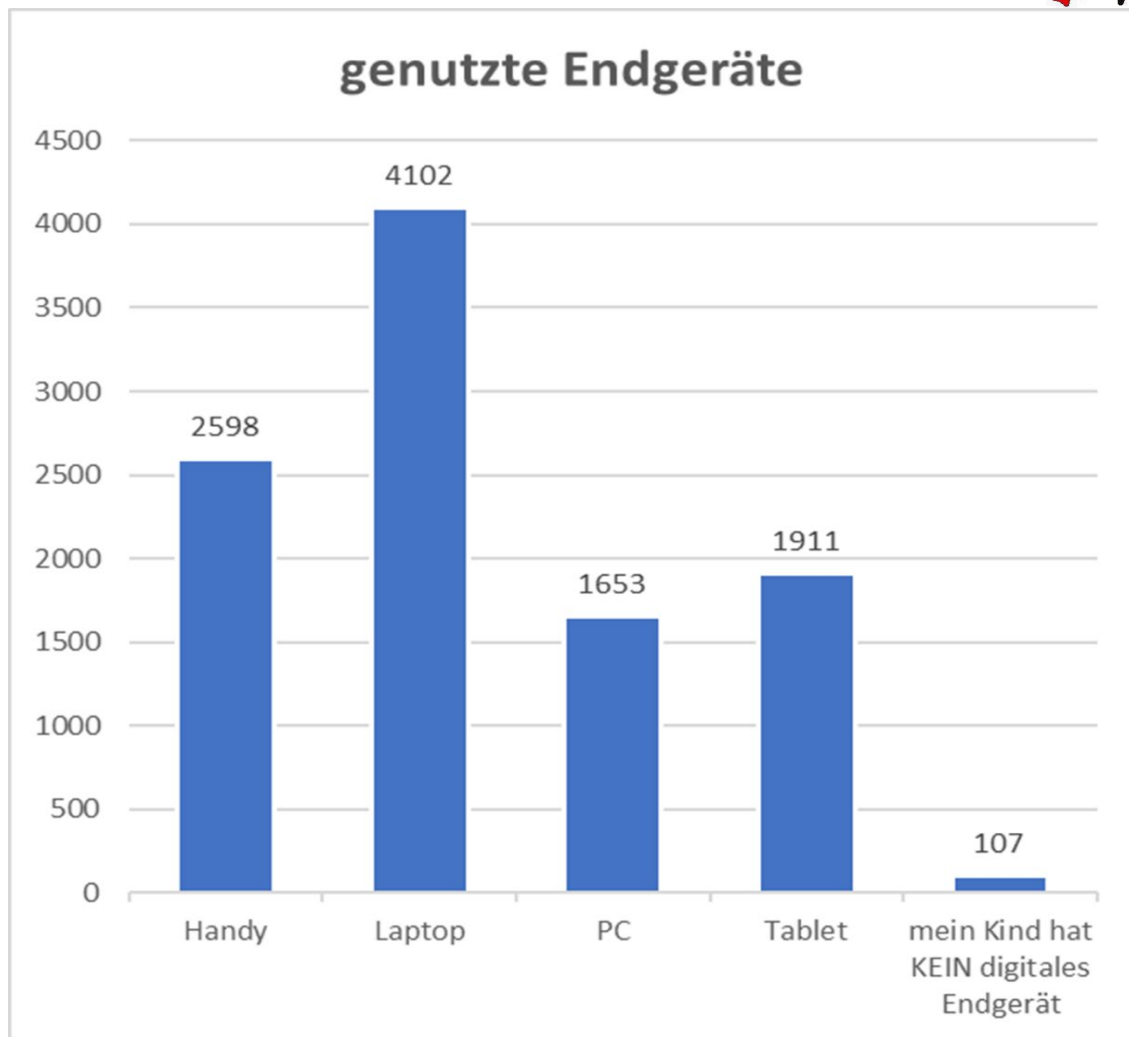
- Videokonferenzen sind ein grundlegender Bestandteil der aktuellen Angebote, da ein reiner "Unterricht" über Aufgaben in LMS bei weitem nicht ausreichend ist.
- Das über 2.200 angeben, dass eine VK faktisch unmöglich war, ist bei weitem zu viel.
- Es muss mit allen Mitteln sichergestellt sein, dass ein digitaler Unterricht, welches VK einschließt, für alle SuS ermöglicht wird.
- Die Umsetzung dessen hat umgehend zu erfolgen und muss alle technischen Möglichkeiten beinhalten.

Vorsitzender

Thorsten Muschinski
Ansgarstr. 79a 25336 Elmshorn
0 41 21 / 276 35 73
01 79 / 56 58 135
t.muschinski@leb-gems-sh.de

Stellv. Vorsitzende

Conny Denkert
Kelters Drift 4 25746 Heide
01 62 / 32 47 450
c.denkert@leb-gems-sh.de



- Hier zeigt sich deutlich, dass der Besitz „eines“ Endgerätes nicht aussagekräftig genug ist, wenn eine derart hohe Zahl SuS am Homeschooling mit einem Handy teilnimmt.
- Für eine adäquate Erledigung des Homeschooling und der Aufgaben bedarf es eines entsprechenden Endgerätes mit ausreichend großem Display und einer physischen Tastatur.

Vorsitzender

Thorsten Muschinski
Ansgarstr. 79a 25336 Elmshorn
0 41 21 / 276 35 73
01 79 / 56 58 135
t.muschinski@leb-gems-sh.de

Stellv. Vorsitzende

Conny Denkert
Kelters Drift 4 25746 Heide
01 62 / 32 47 450
c.denkert@leb-gems-sh.de